



OBEC NIŽNÁ SITNICA, 094 07 Nižná Sitnica č. 105, okres Humenné

Zistenie záujmu o nájomné bývanie v obci Nižná Sitnica

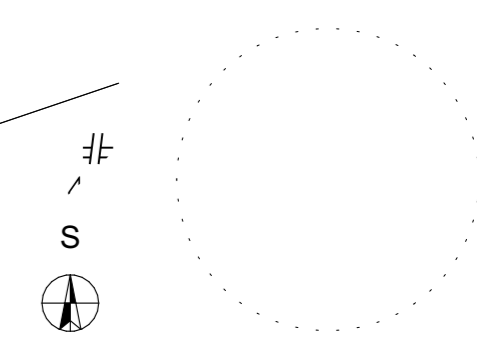
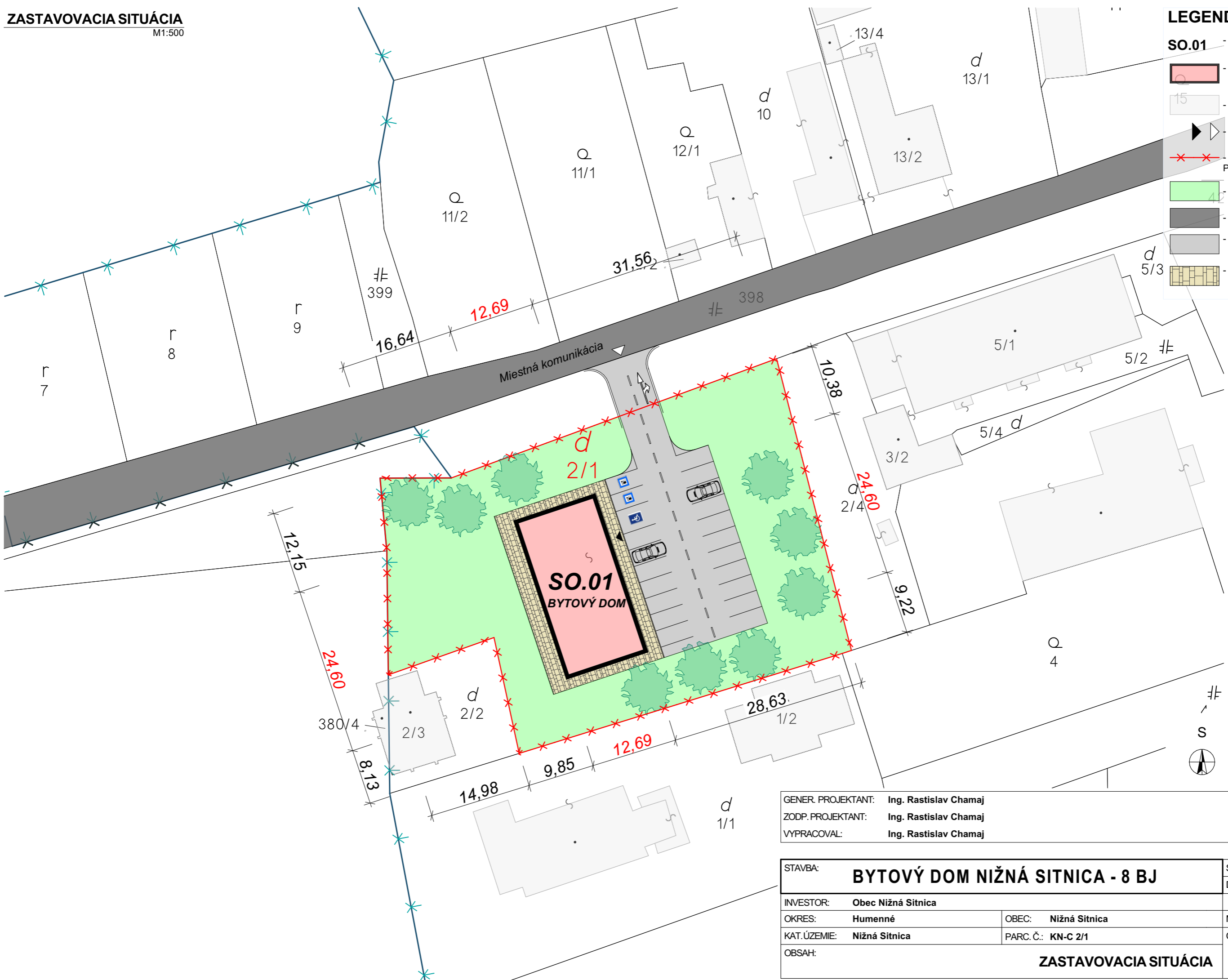
Obec Nižná Sitnica zisťuje záujem o nájomné bývanie v bytovom dome. Na základe prieskumu chceme zistiť, či bude naplnená kapacita výstavby nájomných bytov v našej obci. Bytový dom s nájomnými bytmi plánuje obec v prípade záujmu stavať na pozemku parcela č. 2/1 k.ú. Nižná Sitnica, kde bola umiestnená budova Materskej školy. V prílohe je vypracovaný návrh bytového domu.

V prípade záujmu nás môžete kontaktovať osobne, telefonicky alebo prostredníctvom emailu:

tel.: 057/4478129, email: niznasitnica@gmail.com.

LEGENDA ZNAČIEK:

- SO.01 - RIEŠENÝ OBJEKT - BYTOVÝ DOM S 8 BYTOVÝMI JEDNOTKAMI
- GRAFICKÉ OZNAČENIE RIEŠENÉHO OBJEKTU
- OKOLITÁ ZÁSTAVBA
- VSTUPY DO OBJEKTU / NA PARCELU
- HRANICA RIEŠENÉHO ÚZEMIA PODĽA KATASTRA NEHNUTEĽNOSTÍ
- TRÁVNATÉ PLOCHY
- EXISTUJÚCE KOMUNIKÁCIE
- NAVRHOVANÉ SPEVNENÉ PLOCHY - KOMUNIKÁCIE - ASFALT
- NAVRHOVANÉ SPEVNENÉ PLOCHY - CHODNÍK - ZÁMKOVÁ DLAŽBA



GENER. PROJEKTANT: Ing. Rastislav Chamaj
ZODP. PROJEKTANT: Ing. Rastislav Chamaj
VYPRACOVAL: Ing. Rastislav Chamaj

ING. RASTISLAV CHAMAJ
stavebný projektant
Buzulucká 690/17,
040 22 Košice
IČO: 53352718 | DIČ: 1085020101
0948 363 229 | rastislav.chamaj@gmail.com

STAVBA:	BYTOVÝ DOM NIŽNÁ SITNICA - 8 BJ	STUPEŇ PD:	ARCH. ŠTÚDIA
INVESTOR:	Obec Nižná Sitnica	DÁTUM:	06/2024
OKRES:	Humenné	MIERKA:	1:500
KAT. ÚZEMIE:	Nižná Sitnica	ČÍSL. VYKR.:	
OBSAH:	ZASTAVOVACIA SITUÁCIA		
			A.1



Legenda miestností 1.NP - BYTOVÝ DOM A										
Stavebný objekt	Ozn. bytu	Veľkosť bytu	Č.	Názov miestnosti	Plocha (m ²)	Povrch podláh	Povrch stien	Povrch stropov	Objem miestnosti [m ³]	Svetlá výška [mm]
BYT A	3+KK	A/1.01	Chodba	5,90	Keramická dlažba	Omietka	Omietka	16,46	2 800	
		A/1.02	Izba	10,28	Laminát	Omietka	Omietka	28,78	2 800	
		A/1.03	Spálňa	14,12	Laminát	Omietka	Omietka	39,55	2 800	
		A/1.04	Kúpeľňa	4,08	Keramická dlažba	Keramický obklad	Omietka	11,42	2 800	
		A/1.05	Sklad	2,15	Keramická dlažba	Omietka	Omietka	6,01	2 800	
		A/1.06	Obývací izba s kuchyňou	28,97	Laminát	Omietka	Omietka	81,11	2 800	
		A/1.07	Loggia	4,18	Keramická dlažba	Omietka	Omietka	11,70	2 800	
								69,68 m ²	195,04 m ³	
BYT B	2+KK	B/1.01	Chodba	3,44	Keramická dlažba	Omietka	Omietka	9,64	2 800	
		B/1.02	Sklad	2,18	Keramická dlažba	Omietka	Omietka	6,09	2 800	
		B/1.03	Kúpeľňa	3,72	Keramická dlažba	Keramický obklad	Omietka	10,40	2 800	
		B/1.04	Obývací izba s kuchyňou	19,30	Laminát	Omietka	Omietka	53,65	2 800	
		B/1.05	Spálňa	12,40	Laminát	Omietka	Omietka	34,73	2 800	
		B/1.06	Loggia	4,04	Keramická dlažba	Omietka	Omietka	11,32	2 800	
								45,09 m ²	125,84 m ³	
BYT C	2+KK	C/1.01	Chodba	3,44	Keramická dlažba	Omietka	Omietka	9,64	2 800	
		C/1.02	Sklad	2,18	Keramická dlažba	Omietka	Omietka	6,09	2 800	
		C/1.03	Kúpeľňa	3,72	Keramická dlažba	Keramický obklad	Omietka	10,40	2 800	
		C/1.04	Obývací izba s kuchyňou	19,30	Laminát	Omietka	Omietka	53,65	2 800	
		C/1.05	Spálňa	12,40	Laminát	Omietka	Omietka	34,73	2 800	
		C/1.06	Loggia	4,04	Keramická dlažba	Omietka	Omietka	11,32	2 800	
								45,09 m ²	125,84 m ³	
BYT D	3+KK	D/1.01	Chodba	5,90	Keramická dlažba	Omietka	Omietka	16,46	2 800	
		D/1.02	Izba	10,28	Laminát	Omietka	Omietka	28,78	2 800	
		D/1.03	Spálňa	14,12	Laminát	Omietka	Omietka	39,55	2 800	
		D/1.04	Kúpeľňa	4,08	Keramická dlažba	Keramický obklad	Omietka	11,42	2 800	
		D/1.05	Sklad	2,15	Keramická dlažba	Omietka	Omietka	6,01	2 800	
		D/1.06	Obývací izba s kuchyňou	28,97	Laminát	Omietka	Omietka	81,11	2 800	
		D/1.07	Loggia	4,18	Laminát	Omietka	Omietka	11,70	2 800	
								69,68 m ²	195,04 m ³	
KOBKY	1.5	Chodba kobky	2,78	Keramická dlažba	Omietka	Omietka	7,79	2 800		
	1.6	kobka byt A	1,51	Keramická dlažba	Omietka	Omietka	4,23	2 800		
	1.7	Kobka byt B	1,51	Keramická dlažba	Omietka	Omietka	4,23	2 800		
	1.8	Kobka byt D	1,51	Keramická dlažba	Omietka	Omietka	4,23	2 800		
	1.9	Kobka byt C	1,51	Keramická dlažba	Omietka	Omietka	4,23	2 800		
								8,83 m ²	24,73 m ³	
SPOLOČNÉ PRIESTORY	1.1	Vstupná chodba	6,53	Keramická dlažba	Omietka	Omietka	17,98	2 800		
	1.2	Chodba	18,37	Keramická dlažba	Omietka	Omietka	51,45	2 800		
	1.3	Schodisko + výťah	13,60	Keramická dlažba	Omietka	Omietka	38,07	2 800		
	1.4	Technická miestnosť	6,98	Keramická dlažba	Omietka	Omietka	19,55	2 800		
								45,48 m ²	127,05 m ³	
								283,85 m ²	793,54 m ³	



GENER. PROJEKTANT: Ing. Rastislav Chamaj
 ZODP. PROJEKTANT: Ing. Rastislav Chamaj
 VYPRACOVAL: Ing. Rastislav Chamaj

ING. RASTISLAV CHAMAJ
 stavebný projektant
 Buzulucká 680/17,
 040 22 Košice
 IČO: 53352718 | DIČ: 1085020101
 ☎ 0948 363 229 | ✉ rastislav.chamaj@gmail.com

STAVBA:	BYTOVÝ DOM NIŽNÁ SITNICA - 8 BJ	STUPEŇ PD:	ARCH. ŠTÚDIA
INVESTOR:	Obec Nižná Sitnica	DÁTUM:	06/2024
OKRES:	Humenné	OBEC:	Nižná Sitnica
KAT. ÚZEMIE:	Nižná Sitnica	PARC. Č.:	KN-C 2/1
MIERKA:	1:100, 1:1		
OBSAH:	PÔDORYS 1.NP		
			B.1



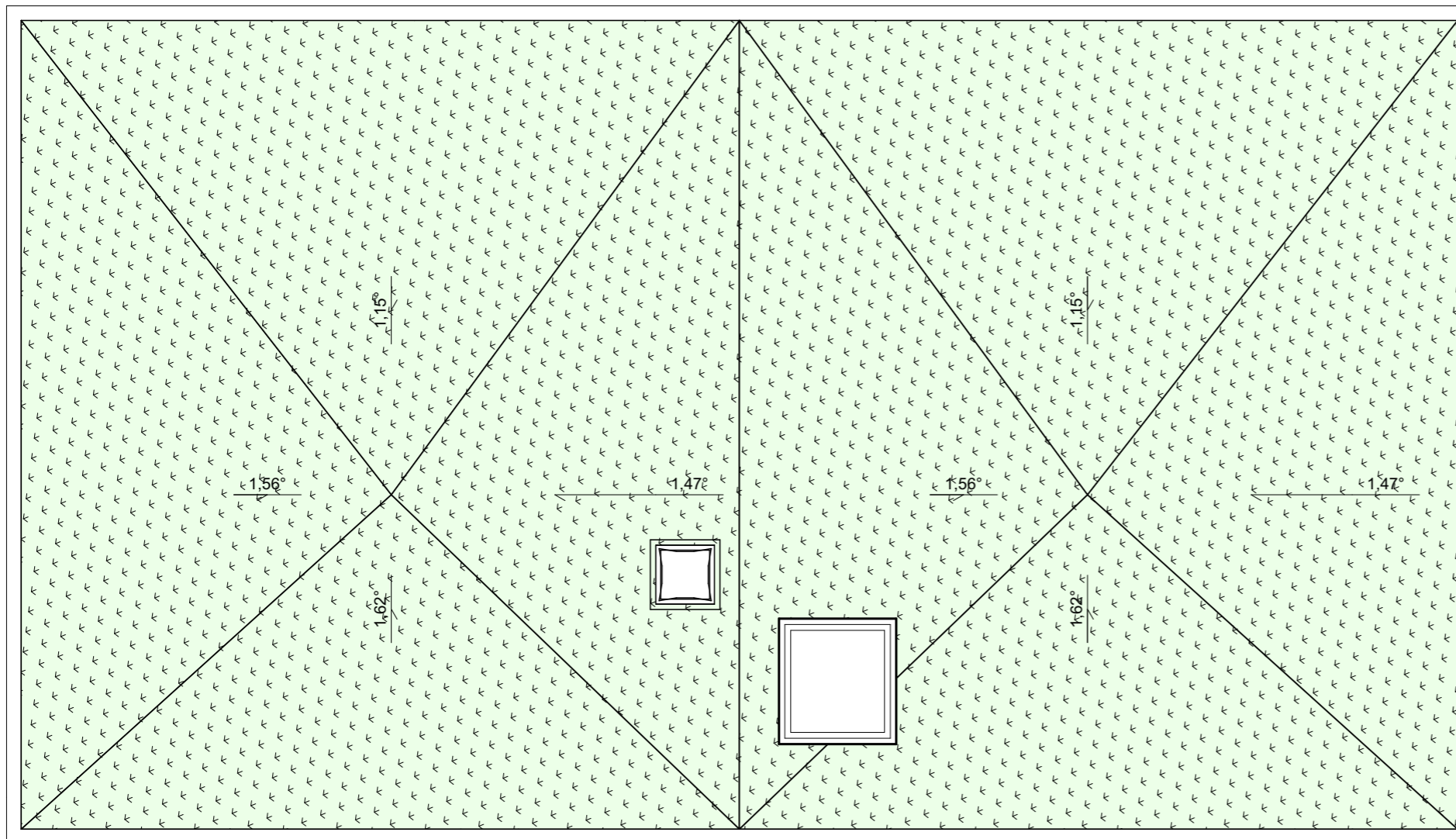
Legenda miestností 2.NP - BYTOVÝ DOM A													
Stavebný objekt	Ozn. bytu	Veľkosť bytu	Č.	Názov miestnosti	Plocha (m ²)	Povrch podláh	Povrch stien	Povrch stropov	Objem miestnosti [m ³]	Svetlá výška [mm]			
BYT E	3+KK		E/1.01	Chodba	5,90	Keramická dlažba	Omietka	Omietka	16,46	2 800			
			E/1.02	Izba	17,23	Laminát	Omietka	Omietka	48,25	2 800			
			E/1.03	Spálňa	14,12	Laminát	Omietka	Omietka	39,55	2 800			
			E/1.04	Kúpeľňa	4,08	Keramická dlažba	Keramický obklad	Omietka	11,42	2 800			
			E/1.05	Sklad	2,15	Keramická dlažba	Omietka	Omietka	6,01	2 800			
			E/1.06	Obývacia izba s kuchyňou	28,97	Laminát	Omietka	Omietka	81,11	2 800			
			E/1.07	Loggia	4,18	Keramická dlažba	Omietka	Omietka	11,70	2 800			
											76,64 m ²	214,51 m ³	
			BYT F	2+KK		F/1.01	Chodba	3,44	Keramická dlažba	Omietka	Omietka	9,64	2 800
						F/1.02	Sklad	2,18	Keramická dlažba	Omietka	Omietka	6,09	2 800
F/1.03	Kúpeľňa	3,72				Keramická dlažba	Keramický obklad	Omietka	10,40	2 800			
F/1.04	Obývacia izba s kuchyňou	19,30				Laminát	Omietka	Omietka	53,65	2 800			
F/1.05	Spálňa	12,40				Laminát	Omietka	Omietka	34,73	2 800			
F/1.06	Loggia	4,04				Keramická dlažba	Omietka	Omietka	11,32	2 800			
								45,09 m ²	125,84 m ³				
BYT G	2+KK		G/1.01	Chodba	3,44	Keramická dlažba	Omietka	Omietka	9,64	2 800			
			G/1.02	Sklad	2,17	Keramická dlažba	Omietka	Omietka	6,09	2 800			
			G/1.03	Kúpeľňa	3,72	Keramická dlažba	Keramický obklad	Omietka	10,40	2 800			
			G/1.04	Obývacia izba s kuchyňou	19,30	Laminát	Omietka	Omietka	53,65	2 800			
			G/1.05	Spálňa	12,40	Laminát	Omietka	Omietka	34,73	2 800			
			G/1.06	Loggia	4,04	Keramická dlažba	Omietka	Omietka	11,32	2 800			
								45,09 m ²	125,84 m ³				
BYT H	3+KK		H/1.01	Chodba	5,90	Keramická dlažba	Omietka	Omietka	16,46	2 800			
			H/1.02	Izba	17,23	Laminát	Omietka	Omietka	48,25	2 800			
			H/1.03	Spálňa	14,12	Laminát	Omietka	Omietka	39,55	2 800			
			H/1.04	Kúpeľňa	4,08	Keramická dlažba	Keramický obklad	Omietka	11,42	2 800			
			H/1.05	Sklad	2,15	Keramická dlažba	Omietka	Omietka	6,01	2 800			
			H/1.06	Obývacia izba s kuchyňou	28,97	Laminát	Omietka	Omietka	81,11	2 800			
			H/1.07	Loggia	4,18	Keramická dlažba	Omietka	Omietka	11,70	2 800			
								76,64 m ²	214,51 m ³				
KOBKY			2.3	Chodba kobky	2,78	Keramická dlažba	Omietka	Omietka	7,79	2 800			
			2.4	kobka byt F	1,51	Keramická dlažba	Omietka	Omietka	4,23	2 800			
			2.5	Kobka byt G	1,51	Keramická dlažba	Omietka	Omietka	4,23	2 800			
			2.6	Kobka byt E	1,68	Keramická dlažba	Omietka	Omietka	4,70	2 800			
			2.7	Kobka byt H	1,68	Keramická dlažba	Omietka	Omietka	4,70	2 800			
								9,16 m ²	25,66 m ³				
SPOLOČNÉ PRIESTORY			2.1	Schodisko + výťah	13,60	Keramická dlažba	Omietka	Omietka	38,07	2 800			
			2.2	Chodba	18,67	Keramická dlažba	Omietka	Omietka	52,08	2 800			
								32,27 m ²	90,15 m ³				
								284,88 m ²	796,50 m ³				



GENER. PROJEKTANT: Ing. Rastislav Chamaj
 ZODP. PROJEKTANT: Ing. Rastislav Chamaj
 VYPRACOVAL: Ing. Rastislav Chamaj

ING. RASTISLAV CHAMAJ
 stavebný projektant
 Buzulucká 690/17,
 040 22 Košice
 IČO: 53352718 | DIČ: 1085020101
 ☎ 0948 363 229 | ✉ rastislav.chamaj@gmail.com

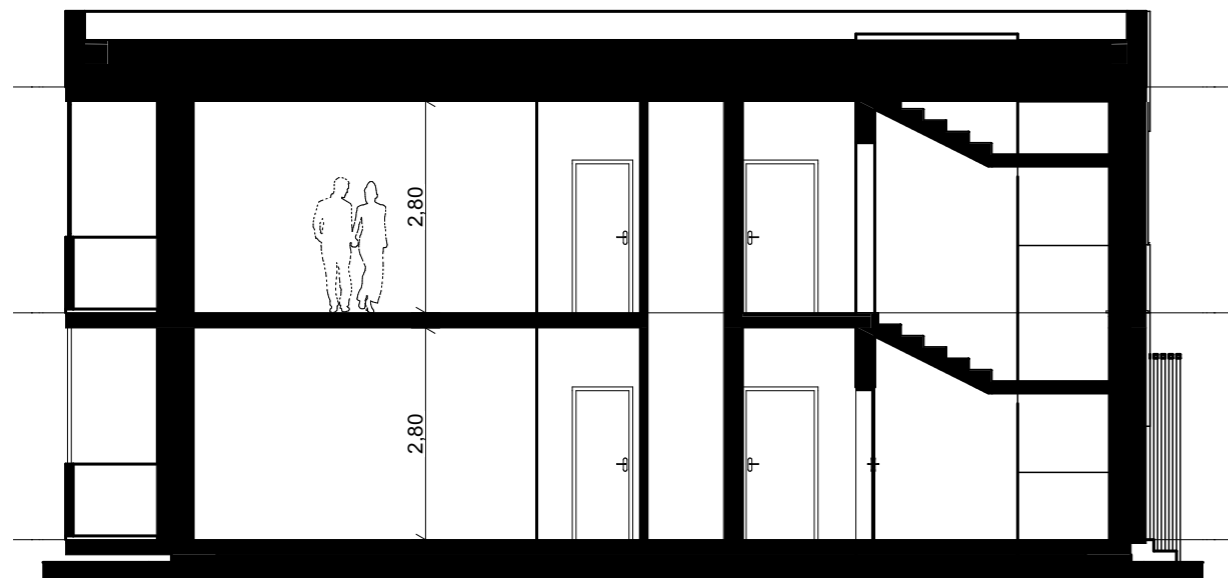
STAVBA:	BYTOVÝ DOM NIŽNÁ SITNICA - 8 BJ	STUPEŇ PD:	ARCH. ŠTÚDIA
INVESTOR:	Obec Nižná Sitnica	DÁTUM:	06/2024
OKRES:	Humenné	OBEC:	Nižná Sitnica
KAT. ÚZEMIE:	Nižná Sitnica	PARC. Č.:	KN-C 2/1
OBSAH:	PÔDORYS 2.NP		1:1
			ČÍSL. VYKR.:
			B.2



GENER. PROJEKTANT: **Ing. Rastislav Chamaj**
 ZODP. PROJEKTANT: **Ing. Rastislav Chamaj**
 VYPRACOVAL: **Ing. Rastislav Chamaj**

ING. RASTISLAV CHAMAJ
 stavebný projektant
 Buzulucká 690/17,
 040 22 Košice
 IČO: 53352718 | DIČ: 1085020101
 ☎ 0948 363 229 | ✉ rastislav.chamaj@gmail.com

STAVBA:	BYTOVÝ DOM NIŽNÁ SITNICA - 8 BJ	STUPEŇ PD:	ARCH. ŠTÚDIA
INVESTOR:	Obec Nižná Sitnica	DÁTUM:	06/2024
OKRES:	Humenné	MIERKA:	1:1
KAT. ÚZEMIE:	Nižná Sitnica	PARC. Č.:	KN-C 2/1
OBSAH:	PÔDORYS STRECHY		B.3

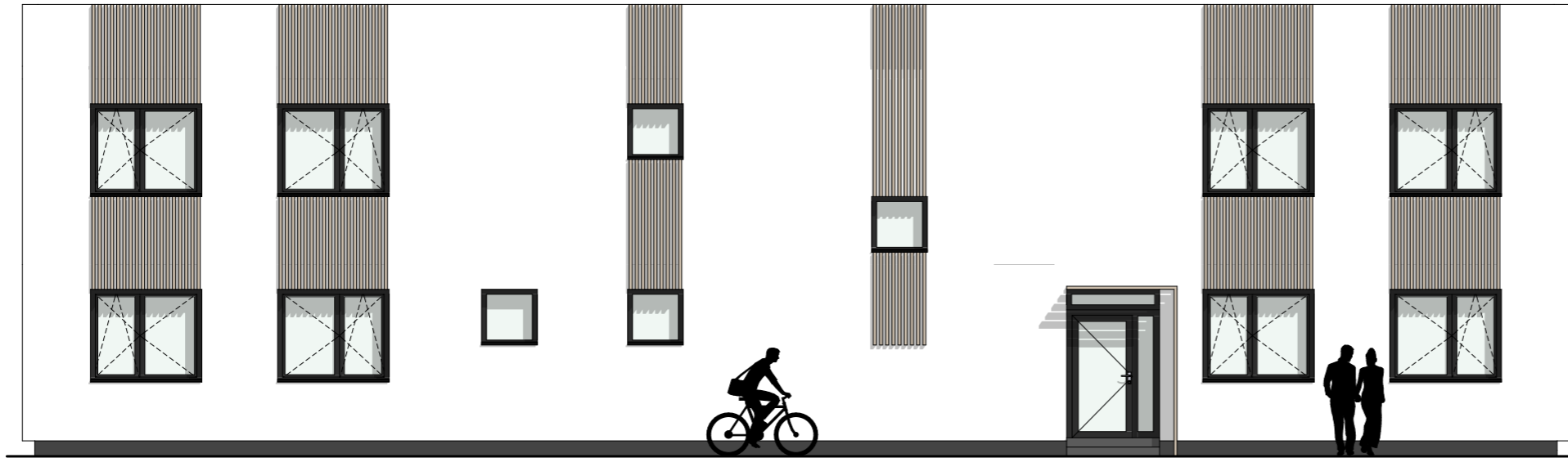


GENER. PROJEKTANT: **Ing. Rastislav Chamaj**
 ZODP. PROJEKTANT: **Ing. Rastislav Chamaj**
 VYPRACOVAL: **Ing. Rastislav Chamaj**

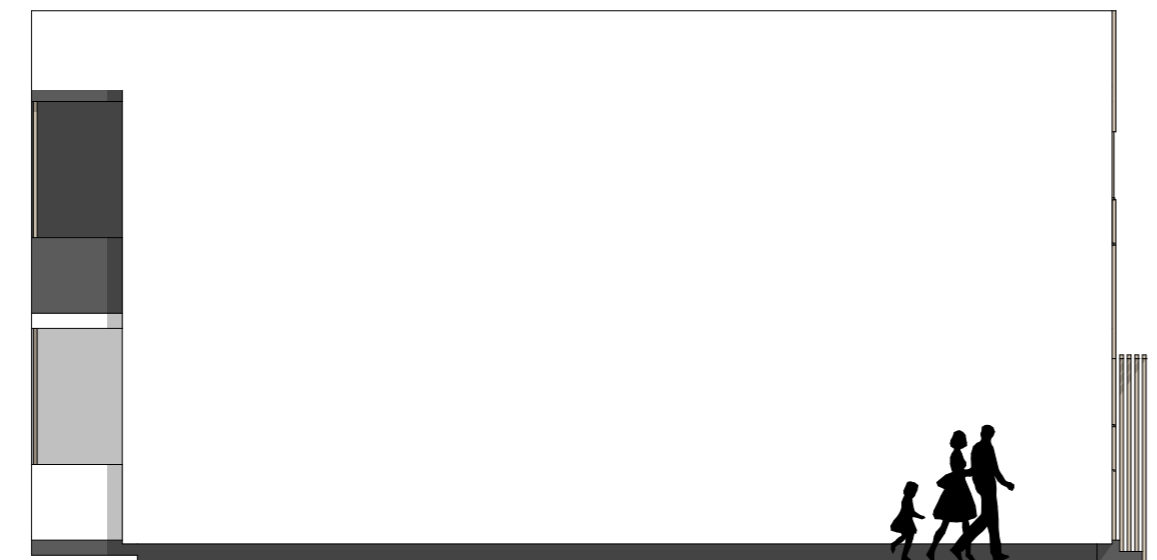
ING. RASTISLAV CHAMAJ
stavebný projektant
 Buzulucká 690/17,
 040 22 Košice
 IČO: 53352718 | DIČ: 1085020101
 ☎ 0948 363 229 | ✉ rastislav.chamaj@gmail.com

STAVBA:	BYTOVÝ DOM NIŽNÁ SITNICA - 8 BJ	STUPEŇ PD:	ARCH. ŠTÚDIA
		DÁTUM:	06/2024
INVESTOR:	Obec Nižná Sitnica		
OKRES:	Humenné	OBEC:	Nižná Sitnica
KAT. ÚZEMIE:	Nižná Sitnica	PARC. Č.:	KN-C 2/1
OBSAH:			
		REZY	B.4

VÝCHODNÝ POHĽAD
M1:100



JUŽNÝ POHĽAD
M1:100



GENER. PROJEKTANT: Ing. Rastislav Chamaj
ZODP. PROJEKTANT: Ing. Rastislav Chamaj
VYPRACOVAL: Ing. Rastislav Chamaj

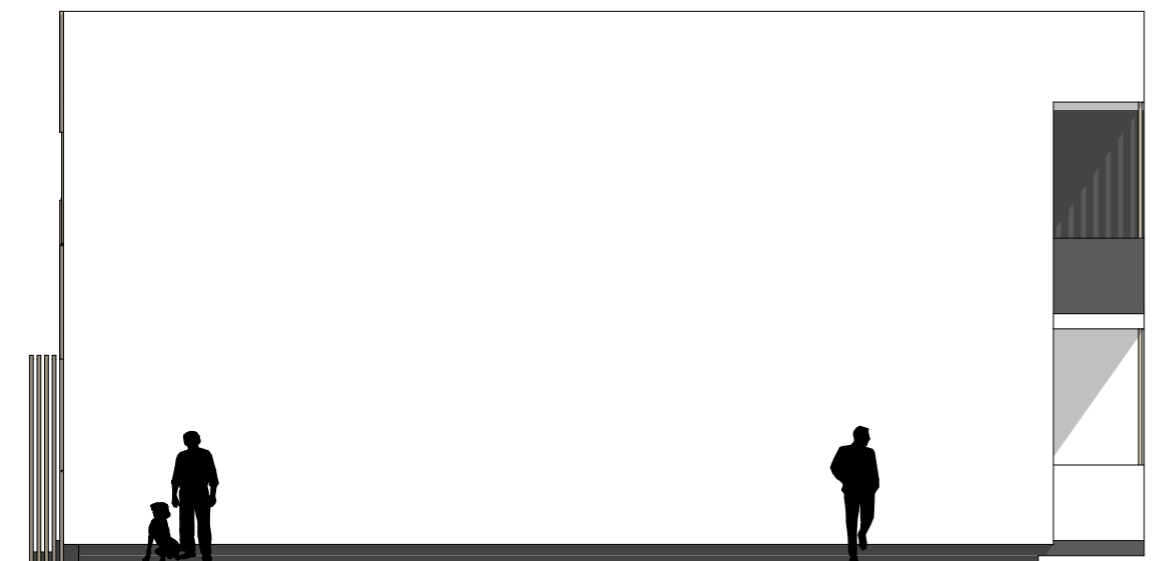
ING. RASTISLAV CHAMAJ
stavebný projektant
Buzulucká 690/17,
040 22 Košice
IČO: 53352718 | DIČ: 1085020101
0948 363 229 | rastislav.chamaj@gmail.com

STAVBA:	BYTOVÝ DOM NIŽNÁ SITNICA - 8 BJ	STUPEŇ PD:	ARCH. ŠTÚDIA
INVESTOR:	Obec Nižná Sitnica	DÁTUM:	06/2024
OKRES:	Humenné	MIERKA:	1:1
KAT. ÚZEMIE:	Nižná Sitnica	PARC. Č.:	KN-C 2/1
OBSAH:	POHĽADY		B.5

ZÁPADNÝ POHĽAD
M1:100



SEVERNÝ POHĽAD
M1:100



GENER. PROJEKTANT: Ing. Rastislav Chamaj
ZODP. PROJEKTANT: Ing. Rastislav Chamaj
VYPRACOVAL: Ing. Rastislav Chamaj

ING. RASTISLAV CHAMAJ
stavebný projektant
Buzulucká 690/17,
040 22 Košice
IČO: 53352718 | DIČ: 1085020101
0948 363 229 | rastislav.chamaj@gmail.com

STAVBA:	BYTOVÝ DOM NIŽNÁ SITNICA - 8 BJ	STUPEŇ PD:	ARCH. ŠTÚDIA
INVESTOR:	Obec Nižná Sitnica	DÁTUM:	06/2024
OKRES:	Humenné	MIERKA:	1:1
KAT. ÚZEMIE:	Nižná Sitnica	PARC. Č.:	KN-C 2/1
OBSAH:	POHĽADY		B.6